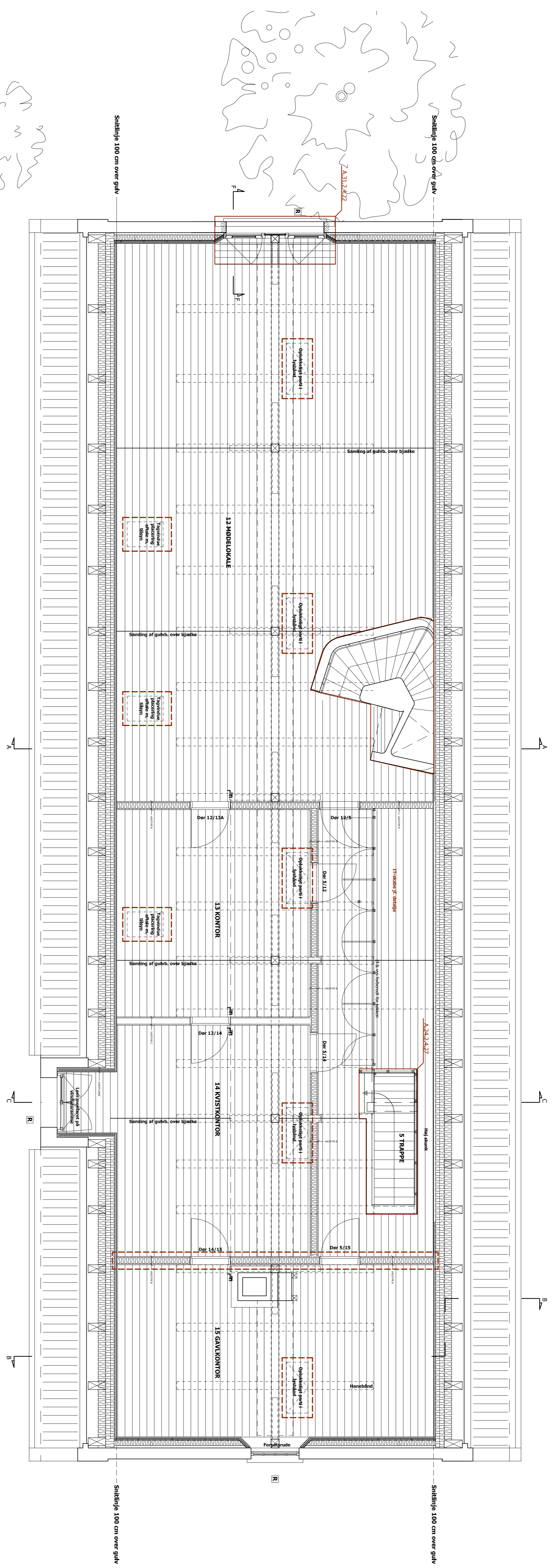


MELLEMBYGNING - ETAPE 1



SIGNATURFORKLÆRING

R Redningsføring

C Centerlinje
Anvendes som udgangspunkt for placering af et andet element for et andet element.

F Fløjlinje
Anvendes som udgangspunkt for placering af et element i fløj.

N Nyt murværk
Oversider (ind- og udvendigt) som omgivende væg.

K KISTELINJE
Højde af et element i murværk. Måling 25 mm begynder 10 mm ALLUTERNO Quadro Overside som svælg.

NOTE:
Der må ikke midles på tegningerne.

REV. DROGTAV DATO: REVISION

A 17.05.2010 Færdig opskækkede partier i juleboks, levering af kold, flytning af væg mellem rum 14 & 15. Sætter på bygnings-

HØRBYGARD

Etape 2 - 1. salplan Herkabsstald
Hovedprojekt - Fremtidige forhold
Tues Næs vej 7, 4300 Holbæk

Firma: **ITM**
Firma: **A99.2.2.03A.100830**
Tegnet af: **BJ**
Kontrolleret af: **MLM**
Dato: **17.06.2010**
Målestok: **1:300**

Tegningens nummer: **A99.2.2.03 A**

© Rådg. Ingeniørfirma Elin Torsberg A/S, Blegdamsvej 3, 4300 Holbæk, tlf: +45 5946 4089